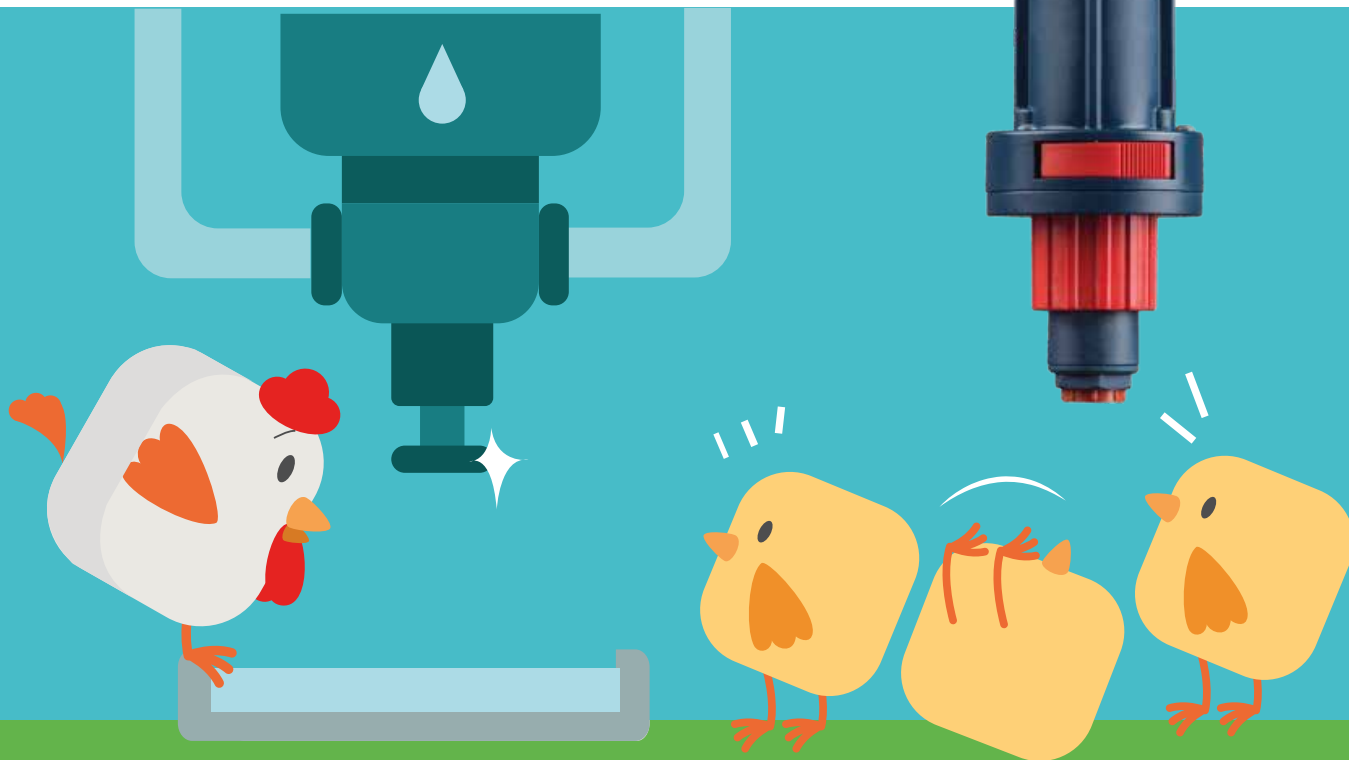


# miXtron

SMALL DROPS FOR A BETTER WORLD

计量泵





Mixtron是一家年轻的公司，其创始人拥有50多年从事精密机械，动力传动和液压元件开发的经验。

Mixtron不仅为各类行业提供尖端技术和解决方案，还提供独特的系统设计和客户服务，这一切都基于对客户需求和市场趋势的精准解读。

得益于广泛的商业网络，Mixtron开发了一系列用于润滑冷冻油管理的特定产品，旨在解决市场上主要竞争公司的问题。

得益于广泛的商业网络，Mixtron开发了各种特定产品，用于机械加工、肥水灌溉、水处理、家畜饲养业、洗车、食品工业以及化学和制药行业。



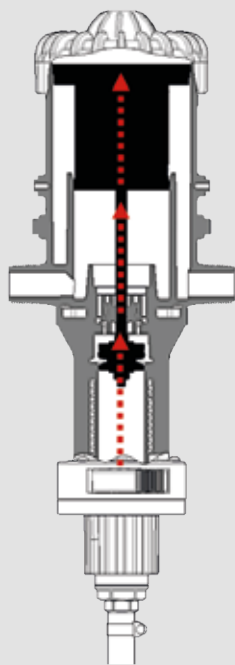
## 什么是计量泵？

Mixtron计量泵是一种直接安装在供水管路中的液压加药和混合系统，使用户可以始终获得一个与水量保持固定比例的均匀溶液，不受流量或压力变化的影响。

## 工作原理

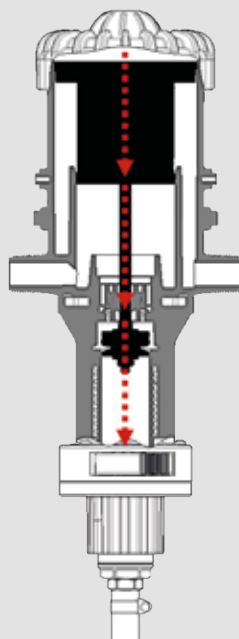
1

水流激活Mixtron计量泵



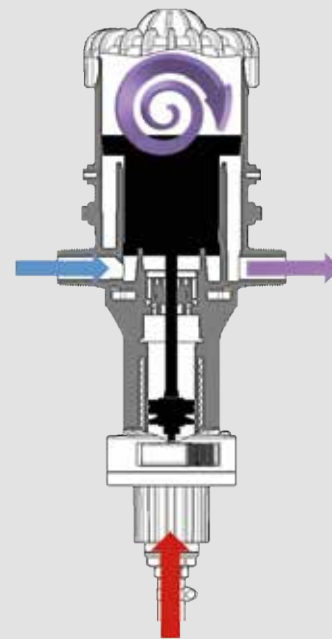
2

将添加剂与水以所需百分比混合，形成均匀溶液



3

水压将溶液向下游推动



## 牲畜饲养业应用

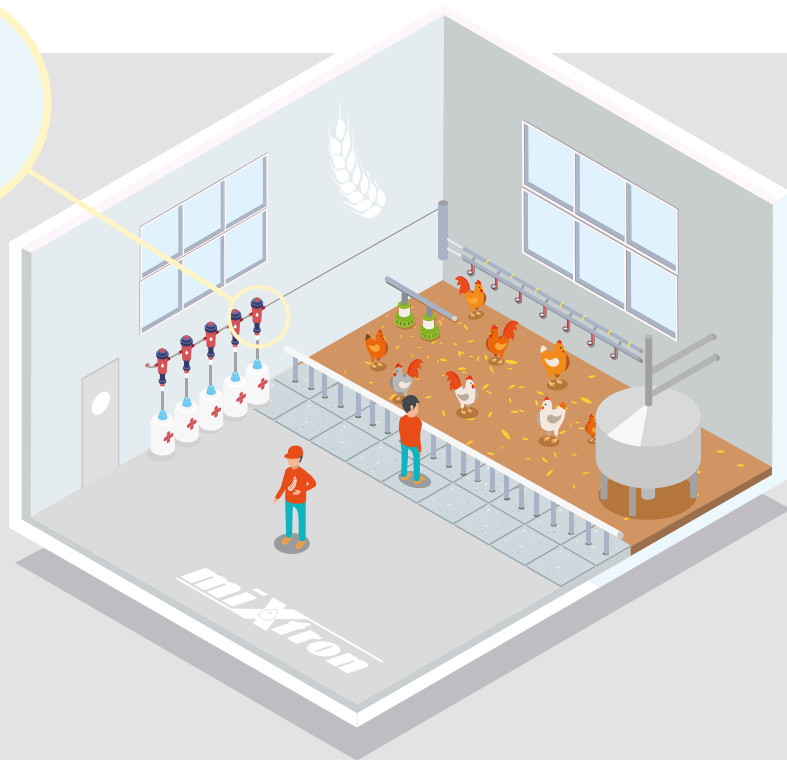
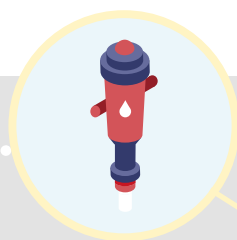
每位饲养员都非常清楚，正确和恒定的给料百分比对于牲畜的健康来说是多么重要。我们的专用产品可以提供技术和创新解决方案，以确保在任何使用和安装条件下最大化保证给料计量的精确度。专门应用于家畜饲养领域的Mixtron计量泵，其研发和改进获得了专业从事饲养管理和饲料计量以及配制（维生素、抗生素、益生菌、矿物质、疫苗）的技术人员和兽医的帮助，以保证家畜的正常健康成长。Mixtron计量泵标配安全系统，可在当操作温度达到可能影响正常操作的水平时给用户发出提示。

Mixtron计量泵可用于管理：

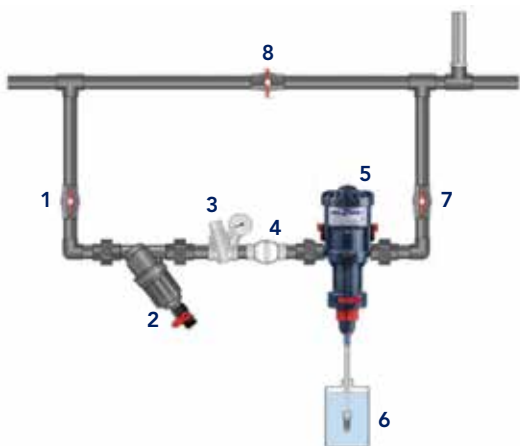
- ◆ 抗生素
- ◆ 疫苗
- ◆ 消毒剂
- ◆ 乙二醇
- ◆ 含氟化合物
- ◆ 维生素
- ◆ 矿物质

### 特点

- ◆ 安装快速简便
- ◆ 无发动机，仅由水动力驱动
- ◆ 维护工作少
- ◆ 坚固耐用（AISI 316金属部件和弹簧）
- ◆ 配备作业温度计
- ◆ 可轻松调节配料比
- ◆ 清洁消毒门
- ◆ 添加剂最大粘度为400 cSts /25° C [77° F]



## 牲畜饲养业应用安装建议



- |   |                      |   |            |
|---|----------------------|---|------------|
| 1 | 开关：上料线               | 5 | Mixtron计量泵 |
| 2 | 滤水器<br>(60-130 mesh) | 6 | 添加剂罐       |
| 3 | 压力调节器                | 7 | 开关 - 出料线   |
| 4 | 止回阀                  | 8 | 旁通阀        |

## 产品范围

型号	范围	流量
MX.075	0,005 - 0,75 m <sup>3</sup> /h	5 - 750 l/h
型号	范围	流量
MX.150	0,01 - 1,50 m <sup>3</sup> /h	10 - 1500 l/h
型号	范围	流量
MX.250	0,01 - 2,50 m <sup>3</sup> /h	10 - 2500 l/h
型号	范围	流量
MX.300	0,01 - 3,00 m <sup>3</sup> /h	10 - 3000 l/h



## 剂量

0,03 - 0,3 %	0,2 - 2%	0,5 - 4%	1 - 5%	1 - 10%
1:3000 - 1:350	1:500 - 1:50	1:200 - 1:25	1:100 - 1:20	1:100 - 1:10



**MIXTRON srl**

Via Curiel 7 - 42025 Cavriago - RE - Italy - Tel. +39 0522 944330  
email: [info@mixtron.it](mailto:info@mixtron.it) - web: [www.mixtron.it](http://www.mixtron.it)